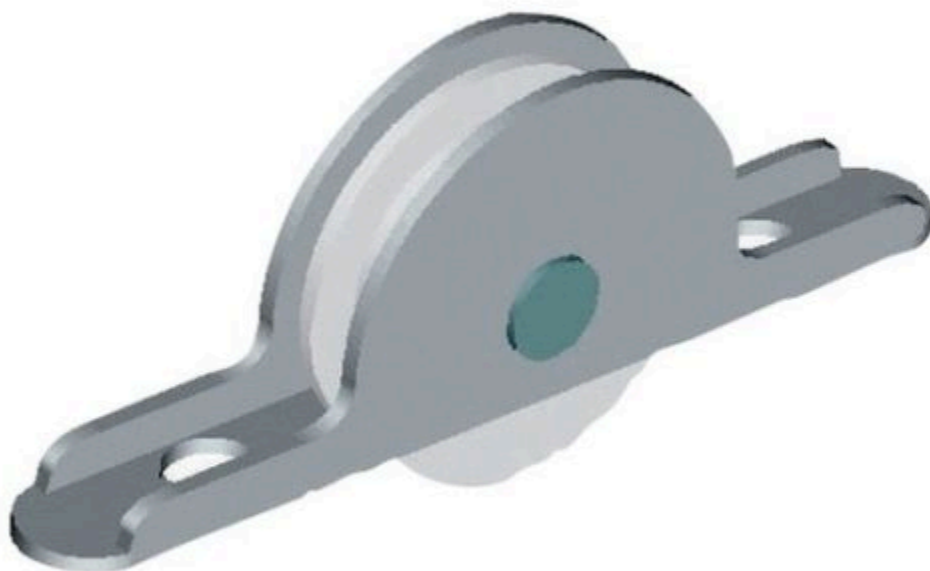


Le 16 janvier 2026

MONIN 111010 galet à roulette gorge 4,5 mm épaisseur 11 mm pièce

Réf fabricant :111010



Les avantages du produit

Conception en nylon robuste pour une durabilité accrue
Deux trous de fixation pour une installation simple et rapide
Réduction significative des frottements et du bruit lors de l'utilisation

Caractéristiques techniques

Description

Finition:

Zingué

Le galet à roulette de Monin est fabriqué en nylon ,
monté sur un support en acier zingué, ce qui le rend
particulièrement résistant à la corrosion et à l'usure.
Sa capacité de charge maximale le rend accrue pour
les applications légères telles que les petits meubles,
chariots ou éléments décoratifs.

L'installation du galet est facilitée par ses deux trous
de fixation pré-perçés, permettant une fixation sûre et
rapide à la surface désirée. Cette conception simplifie
également les opérations de maintenance et de
remplacement, rendant le produit accessible même
pour les utilisateurs non professionnels.

Caractéristiques techniques :

Matière galet : acier zingué

Matière roulette : nylon

Epaisseur : 11 mm

Gorge : 4,5 mm

Charge maximal : 5 kg

http://www.laplateformesocoda.com/monin-111010-monin-111010-galet-roulette-gorge-4-5-mm-epaisseur-11-mm-piece_SKU570949.html